

Neue Mitte

El antiguo centro industrial de Oberhausen estuvo formado por las industrias del acero y el carbón, el cual había separado a los tres centros urbanos de Oberhausen durante décadas. En la década de los 90, se llevo a cabo uno de los más exitosos proyectos de renovación urbana en Europa en un área de casi 100 hectáreas, un área ahora conocida como "Neue Mitte Oberhausen". CentrO, un centro comercial y de ocio el cual fue inaugurado en 1996 y único en Europa, es hoy visitado por 23 millones de personas cada año. Además de las galerías comerciales con sus 200 tiendas y el paseo marítimo, hay otros lugares de interés, como el moderno König Pilsener Arena (lugar de eventos), el teatro Metronom - que presenta musicales de



reconocido éxito internacional –,el acuario más grande de toda Alemania, el Bergbau - Erlebnisbad (baños de ocio con un fondo musical de la minería),

el puerto deportivo de Oberhausen, y por supuesto el Gasómetro, todo forma parte del "Neue Mitte " Oberhausen".

Gasometer Oberhausen



El Gasómetro de Oberhausen que alcanza una altura de 117 metros en las orillas del canal del Rin, es un símbolo de la ciudad, y también un símbolo del éxito de la restructuración económica. Construido en 1928/1929 para almacenar gas, fue desmantelado a comienzos de la década de los 90, siendo reconvertido ahora en uno de los más espectaculares lugares de exposición en Europa, incluyendo una espectacular plataforma. " Lugares mágicos", una exhibición que tuvo lugar en este monumento hasta el 21 de octubre de 2012, llevo a los visitantes a través de un viaje alrededor de las diferentes culturas del mundo dejando constancia del desarrollo de la naturaleza y cultura. Espectaculares fotos, sorprendentes objetos de la historia del mundo e impresionantes obras de arte le llevarán a través de desiertos y montañas, junglas y jardines encantadores y al interior de templos y palacios – realmente "lugares mágicos". El punto más alto de la exposición es un bosque lluvioso de 40 metros de alto. Esta monumental escultura con sus fascinantes luces y sonidos, transforman el Gasómetro en la "Catedral de la Naturaleza". Puedes culminar tu visita a esta gigantesca construcción de acero

con unas vistas magníficas desde el tejado del Gasómetro sobre el oeste de la cuenca del Rhur. La comisión alemana de la UNESCO Y LA TUI alemana son los colaboradores de la exhibición "Lugares Mágicos".

Sea Life

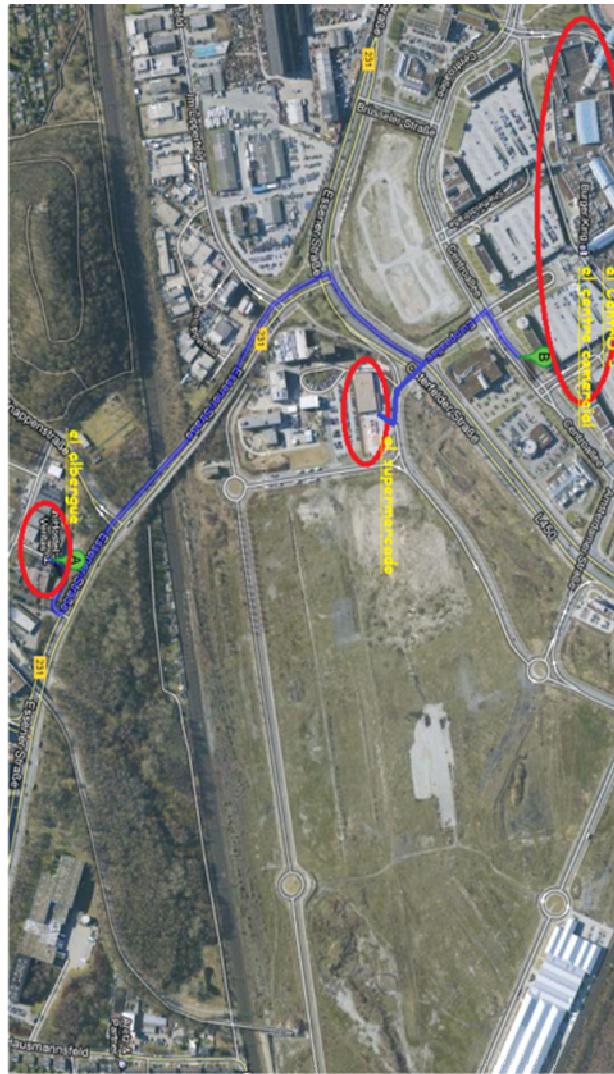
Desde el Mundial de Fútbol de 2010 en Sudáfrica, el acuario más grande Alemania, se ha convertido en el más famoso del mundo gracias a Paul, el llamado "pulpo del oráculo" y sus exitosas predicciones sobre los resultados. En la nueva exhibición del acuario "el pulpo del jardín", los visitantes pueden aprender más sobre estas legendarias criaturas, su extraordinario talento y sus sorprendentes habilidades mentales.

En los 4000 metros cuadrados de espacio para las exhibiciones, Sea Life en Oberhausen, te invita a un excitante viaje a través del fascinante mundo submarino, desde las profundidades del Mar del Norte, hasta los mares tropicales y los secretos del Amazonas. Los diferentes hábitats están representados con exactitud en tanques. Criaturas de mar de más de 130 tipos diferentes de especies se pueden ver aquí (desde mejillones, graciosos caballitos de mar, medusas, tiburones-raya, tortugas verdes, pirañas y la oriental nutria de garra pequeña.



CentrO Oberhausen: Compras, moda & estilo de vida

Con alrededor de 200 tiendas internacionales, un área de 70000 metros cuadrados y 14000 aparcamientos gratis, CentrO en Oberhausen es ya el mayor centro de compras y de ocio en Europa y, con marcas de moda como Hollister, Gilly Hicks y Desigual, o la única tienda Apple in Renania del Norte – Westfalia, es también uno de los más innovadores. Pero esto no se detuvo aquí: en el otoño de 2012, ¡CentrO abrió 20 tiendas más en un área adicional de 17000 metros cuadrados! Sin importar el tiempo, puedes regalarte a ti mismo un relajante día de compras y lleno de deseos. CentrO está abierto para ti de lunes a sábado de las 10 de la mañana hasta las 8 de la tarde (y hasta las 9 de la noche los jueves). Las conexiones con el autobús y el tren son ideales: en sólo 5 minutos puedes llegar desde la estación central de tren de Oberhausen hasta la parada “Neue Mitte”.



Mapa



Guía Turística de



GD Bildung und Kultur

Programm für lebenslanges Lernen